

Formation à l'ostéopathie relationnelle énergétique selon B. Patingre

Synthèses de son travail en ostéopathie Méthode Poyet

Transmission de thérapeute à thérapeute en petit groupe

La technique particulière qu'est l'ostéopathie relationnelle Poyet selon B. Patingre peut être transmise aux soignants et aux personnes intéressées en 6 journées de formation. Si ce n'est pas une formation courte, que vous cherchez voyez notre formation en 3 ans à la mémothérapie avec ostéopathie douce incluse.

La formation que je propose est destinée aux professionnels, aux personnes déjà formées à une technique de soin comme les mémothérapeute, éthiopathes, praticiens de shiatsu, de reiki, aromathérapeute, iridiologue, kinésithérapeute, ostéopathe, médecin, acupuncteur, infirmier, infirmière, phytothérapeute, psychothérapeute, art-thérapeute, sage-femme, naturopathe, psychomotricien(ne), kinésiologue, praticiens de massage Amma, massage ayurvédique, massage coréen, massage sensitif ou Gestalt, professeur de yoga, qi-gong, arts martiaux, relaxologue, magnétiseur(euse), sophrologue, et autre personnes intéressées.

La technique telle que je la pratique et l'enseigne aborde le corps intuitivement et par l'usage de somatotopies particulières (liens entre le crâne et les vertèbres, cranio-sacrés) appelées "chaînes de Poyet".

Il s'agit de se mettre à l'écoute de ce que l'inconscient de la personne aidée nous demande de rééquilibrer par notre action manuelle.

Le praticien a donc à établir une **relation thérapeutique**, une relation de confiance, d'éthique, de travail avec la personne aidée.

Après la formation, la **séance** que vous produirez en cabinet durera **30 minutes**, sans risque pour la personne aidée car **sans craquement**.

La formation est personnalisée et intensive : il s'agit d'une transmission de thérapeute à thérapeute organisée sur 6 jours (en **3 stages de 2 jours**), avec une pédagogie adaptée et tous les supports nécessaires.

✳ Pré-requis

- **Capacité à s'investir dans ses mains, désir d'aider l'autre dans une relation éthique.**

- **Connaissances** : nous aborderons lors des stages toutes les notions nécessaires, vous pouvez cependant avec profit vous pencher ou vous repencher sur vos livres*, cd-roms et internet

- La connaissance de la position des os de la colonne vertébrale et des os crâniens suivants : occipital, pariétal, frontal, ethmoïde, maxillaire, temporal, sphénoïde, palatin et zygomatique,



- La connaissance des directions, des plans, et des mouvements en anatomie (rotations et translations appliquées à tous les plans).

❖ *Livres : Comme je conçois ce travail avant tout comme une ostéopathie de relation, vous pouvez lire le livre d'Arnaud Desjardin "La voie du coeur", éditions de la Table Ronde. Si vous cherchez un livre d'anatomie l'"**Anatomie à colorier**" de Kapit, Elson et Blaquièrre ou l'"Anatomie pour le mouvement" de Blandine Calais-Germain pourront vous intéresser.

✳ **Benoit Patingre : le formateur**

J'ai 35 ans, je suis thérapeute et formateur à Marseille (sud de la France). Je transmets aussi mon approche dans d'autres villes à la demande des thérapeutes.

Parcours concernant les approches manuelles

Intéressé par l'énergétique et les soins manuels durant mon adolescence, je me dirige vers la masso-kinésithérapie, l'approche crânio-sacrée et l'ostéopathie énergétique de type Poyet.

En 2001, j'ouvre mon cabinet à Marseille, puis en 2004 je commence à transmettre cette technique motivée par sa douceur, son efficacité et la possibilité de dialogue avec l'inconscient à travers le corps qu'elle permet.



Actualité

Aujourd'hui, je continue la recherche en ostéopathie sur les axes de l'approche intuitive et psychologique de la personne aidée. Les aspects pratique et éthique sont prioritaires en consultation comme en formation. Je continue un travail personnel d'évolution et de supervision.

✳ **Ecole d'ostéopathie ?**

Je propose la transmission d'une technique de thérapeute à thérapeute sur 6 jours. Si vous cherchez une formation plus complète, voyez la formation en mémothérapie avec module ostéopathie relationnelle.

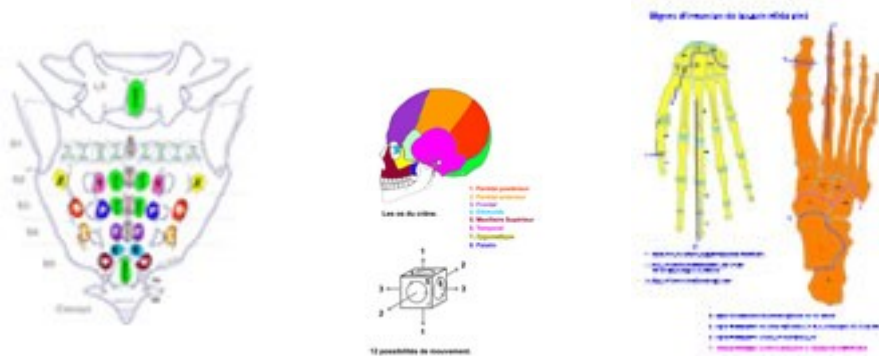
Comment se place cette formation par rapport aux écoles d'ostéopathies ? Le travail et l'apprentissage sont très différents. Les écoles d'ostéopathies travaillent à la mise en place d'un statut d'ostéopathe dans le milieu de la santé par l'enseignement de nombreuses pratiques et d'un gros bagage théorique (très pointu en anatomie notamment).

Pour ma part je transmets une pratique aux thérapeutes et personnes intéressées dans un cadre d'expérimentation intuitive, de travail énergétique et de relation à l'inconscient.

☐ **Déroulement**

Trois stages de 2 jours espacés d'environ un mois. Groupe de 6 à 12 personnes (pour les groupes de plus de 8, présence d'un co-formateur).

Expérimentation en binôme, démonstrations, crayonnages, explications personnalisées du formateur - dessin, modélisations à l'appui – et usage de techniques de mémothérapie vous permettront de ne laisser aucune question sans réponse. La conscience du corps vous permettra d'accéder à votre anatomie et à celle de la personne aidée.



Un **document illustré** de 30 pages reprenant les points importants de la formation vous est fourni, ainsi que **3 affiches** en couleur à utiliser dans votre cabinet, vous permettant de mettre la technique immédiatement en pratique et une **attestation de formation**.

✳ **Prix**

Je vous propose comme coût total TTC pour les 6 jours de formation de nous entendre sur une participation se situant dans une fourchette de 500 à 700 euros selon vos réalités matérielles.

Ce tarif est valable pour la France, dans les cas de prise en charge (formation continue), il est de 700 euros.

✳ **Programme indicatif**

- Le travail intuitif manuel ou comment être présent dans ses mains
- Les différentes techniques de l'ostéopathie relationnelle
- Les chaînes de Poyet : réseaux vivants d'auto-guérison
- Protocoles de séance
- La position du thérapeute par rapport à la personne aidée
- L'expression de l'inconscient à travers le corps et nos réponses thérapeutiques manuelles
- Le travail énergétique manuel
- (si nécessaire) Les connaissances d'anatomie, théoriquement et pratiquement par le repérage sur l'autre et la conscience de votre propre corps
- Usage de techniques de mémothérapie à destination des thérapeutes
- Le langage du corps à travers les différentes contraintes et libertés inter-osseuses et intra-osseuses

- Les schémas et visualisations utilisées par la technique Poyet selon B. Patingre
- Abord d'une articulation essentielle : la symphyse sphéno-basilaire
- L'abord des zones spécifiques (articulations, main, pied)
- Dans quelles situations utiliser cette technique
- Auto-séance : Comment se rééquilibrer soi-même
- Perfectionnement des techniques acquises
- L'action sur les ligaments et les tendons
- Ostéopathie viscérale : action sur les organes

✳ **Inscriptions**

Pour vous inscrire, imprimez le formulaire ci-dessous en précisant le stage auquel vous désirez participer.

Et Après

Vous pourrez dès l'issue de la formation utiliser la technique. Outre les applications classiques (lumbago, cervicalgies, viscéral, animaux), vous trouverez certainement de nouvelles applications correspondant à vos besoins.

Vous pourrez participer si vous le désirez à un moment ou à un autre à un stage de révision ou suivre de nouveau la formation pour l'approfondir.

Si vous désirez approfondir votre abord énergétique et intuitif de la personne, vous pouvez travailler avec Benoit Patingre en stage personnalisé ou collectif de mémothérapie.

Benoit Patingre
Thérapeute et enseignant
Ostéopathie énergétique – Mémothérapie
Site internet : www.memotherapie.fr
3 rue Albert Chabanon 13006 Marseille - Siret : 437 741 853 00026
Tel : 00 33 (0)4 91 42 78 45 - Tel. : 00 33 (0)6 79 70 73 98
E-mail : alecouteducorps@yahoo.fr

Prochaines formations :

Colmar : 1er et 2 octobre 2009 (puis 2 jours et 2 jours que nous fixerons ensemble)
Marseille : 12 et 13 octobre 2009 (puis 2 jours et 2 jours que nous fixerons ensemble)
Paris : 11 et 12 novembre 2009 puis 16 et 17 décembre 2009 puis 20 et 21 janvier 2010
Genève : dates en programmation
Lyon : dates en programmation (en week-end)

A Marseille, Lyon et Genève les lieux de formation sont en centre-ville, facilement accessible depuis la gare Sncf, ainsi que les hôtels.

A Colmar, la formation se déroule à 30 min dans un hôtel à Buhl, possibilité de venir vous chercher à la gare de Colmar.

A Paris, la formation à lieu à Claye-Souilly à proximité de Paris, possibilité de venir vous chercher à la gare de Mitry-Claye.

Bulletin d'inscription

A imprimer et à renvoyer à : **Benoit Patingre**
Formations Ostéopathie Relationnelle
3 rue Albert Chabanon - 13006 Marseille
Tel. 04 91 42 78 45 - Email : alecouteducorps@yahoo.fr
Site : www.memotherapie.fr - Siret 437 741 853 000 26

Nom : Prénom :

Adresse :

.....

C.P. : Ville :

E-mail :

tel. Prof (pouvant être communiqué après le stage à un patient cherchant un praticien de la technique Poyet dans votre région) : tel. Privé :

Techniques pratiquées actuellement :

Vous avez connu la formation sur internet par un formateur ou collègue :
 Autre :

S'inscrit au stage :	
Intitulé	Dates du niveau 1 et lieu
Ostéopathie douce méthode Poyet selon B. Patingre (6 jours de formation)	

Verse **100 € d'acompte** pour le stage concerné (l'inscription est considérée comme ferme uniquement si elle est accompagnée du paiement de cet acompte). Cet acompte n'est pas restitué en cas de désistement, mais peut être reporté sur un autre stage dans l'année, avec l'accord de Benoit Patingre. Toute formation commencée est due.

Le

Signature